

ROULTABI PRODUCTIONS

FICHE TECHNIQUE - Saison 2014-2015

« La Collection Crayoni »

Un spectacle de Roultabi Productions en coproduction avec le théâtre de la Galafronie.

Promotion et Diffusion : Ditte Van Brempt
+32 2 217 88 08 / +32 474 21 44 96
ditte@galafronie.be

Contacts techniques : Guy Thérache +33 6 82 09 25 42

Olivier Daxhelet +32 473 48 05 43

technique@roultabi.be

CONDITIONS TECHNIQUES

Pour une programmation en matinée ou début d'après-midi, le montage sera réalisé la veille de la première représentation. **Un contact préalable avec le régisseur de la salle est demandé.**

AGE :

Tout public dès 7 ans

JAUGE :

- Séances scolaires (primaires jusqu'à la troisième année, CP, CE1, CE2) : 150 spectateurs (accompagnants compris)
- Séances «tout public» et scolaires (à partir de la quatrième année, CM1, CM2 et ados, accompagnants compris) : 120 spectateurs

ESPACE SCENIQUE MINIMUM indispensable :

12 m x 10 m
Hauteur : 4,5 m

ESPACE SCENIQUE IDEAL :

14 m x 12 m

Hauteur : 4,5 m

- Le plateau doit être de plain-pied, sol noir (pas de moquette)
- Pendrillonnage à l'allemande
- Pas de rideau de scène
- Éclairage de service bleu en coulisse
- Entrée public par l'arrière (voir plan)
- L'aide de deux techniciens connaissant le lieu pour le déchargement, le montage, le démontage et le rechargement est demandée

OCCULTATION :

indispensable

DUREE :

Accueil et installation du public : 20 min

Spectacle : 75 min

Temps de montage : 6h00 En cas de doute pour la pré-implantation, veuillez prendre contact avec notre régisseur et envoyer un plan de votre lieu.

Temps de démontage : 2h00

ECLAIRAGE :

- Implantation suivant le plan (voir plus loin)
- un jeu d'orgue à mémoire
- 24 circuits
- Éclairage salle progressif
- Liste des projecteurs demandés (voir plus loin)

SON :

- Diffusion salle
- Petite table de mixage (min 6 entrées : 2 micros + 4 lignes (ou 2 stéréos)) avec AUX PRE pour le retour
- 1 micros SM58 ou équivalent au plateau à jardin lointain
- 1 ligne micro à cour
- un retour à jardin lointain
- lecteurs CD et MD avec auto-pause

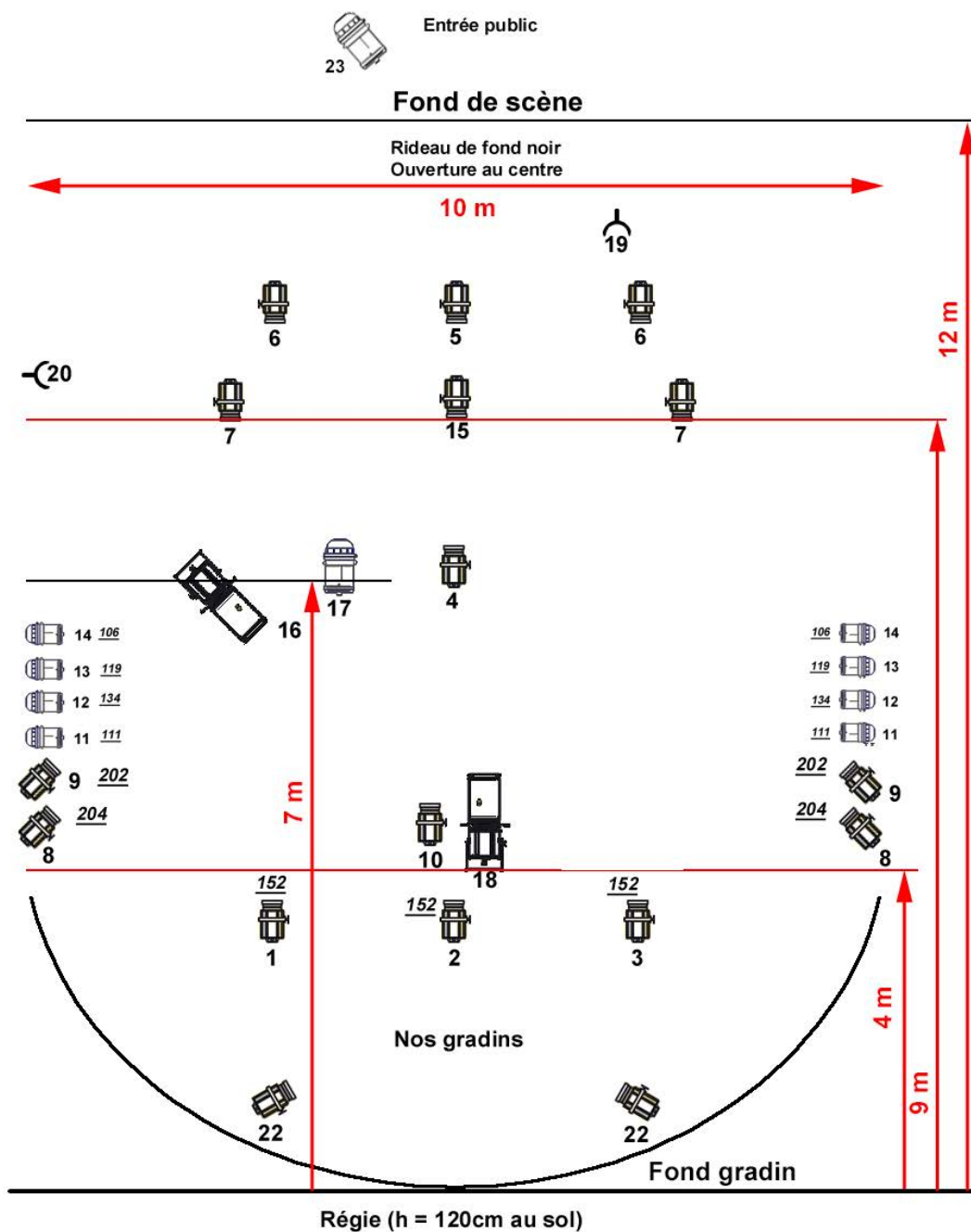
Préalable

La scénographie est conçue dans le but de suggérer l'espace d'un petit chapiteau dont le rayon est d'environ 6 mètres. Pour s'en approcher, l'installation se compose d'un décor et d'un gradin en demi-cercle.

Le tout est entouré de pendrillons noirs (hauteur : 3 mètres). Nous en apportons 30 mètres linéaires. Il reste une dizaine de mètres linéaires à fournir pour fermer le fond. **Ce fond incombe à la structure d'accueil.**

Il peut être composé soit :

- de pendrillons sur pieds ou suspendus
- d'un rideau de fond avec ouverture au centre



La collection Crayoni

par la
compagnie
Roultabi

Technique : +33 6 82 09 25 42
+32 473 48 05 43
technique@roultabi.be

PC 1 kW (x17)

PAR 64 CP62 (X 10)

Découpe 1 kW (x2)

Prise graduée (x3)

Alimentation directe

Les *numéros soulignés en italique* indiquent le n° de filtre Lee.

Pas de n° souligné = blanc.

152 taille PC (x3)
202 taille PC (x2)
204 taille PC (x2)
106 taille PAR (x2)
111 taille PAR (x2)
119 taille PAR (x2)
134 taille PAR (x2)

Les autres numéros indiquent le n° de circuit.